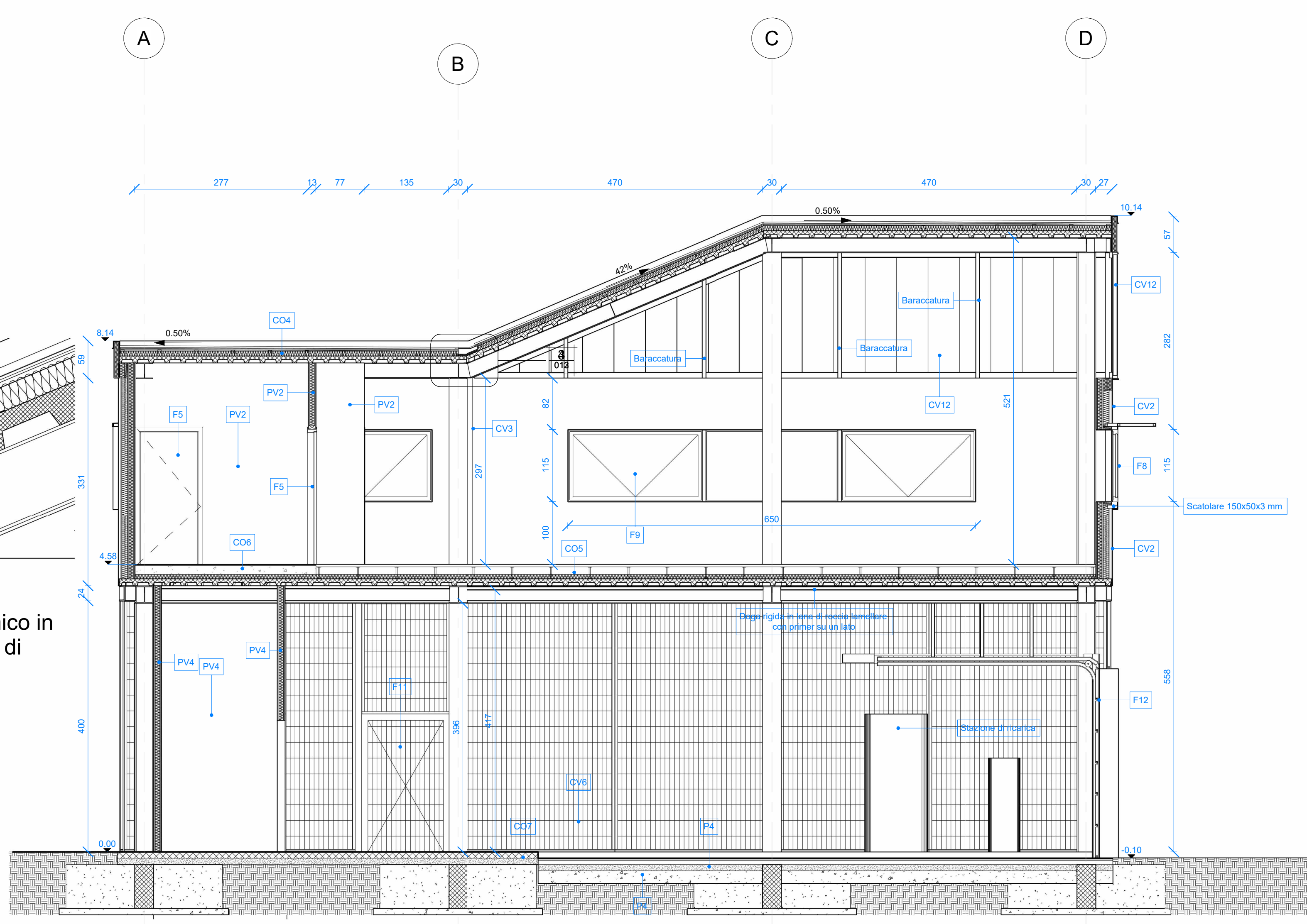
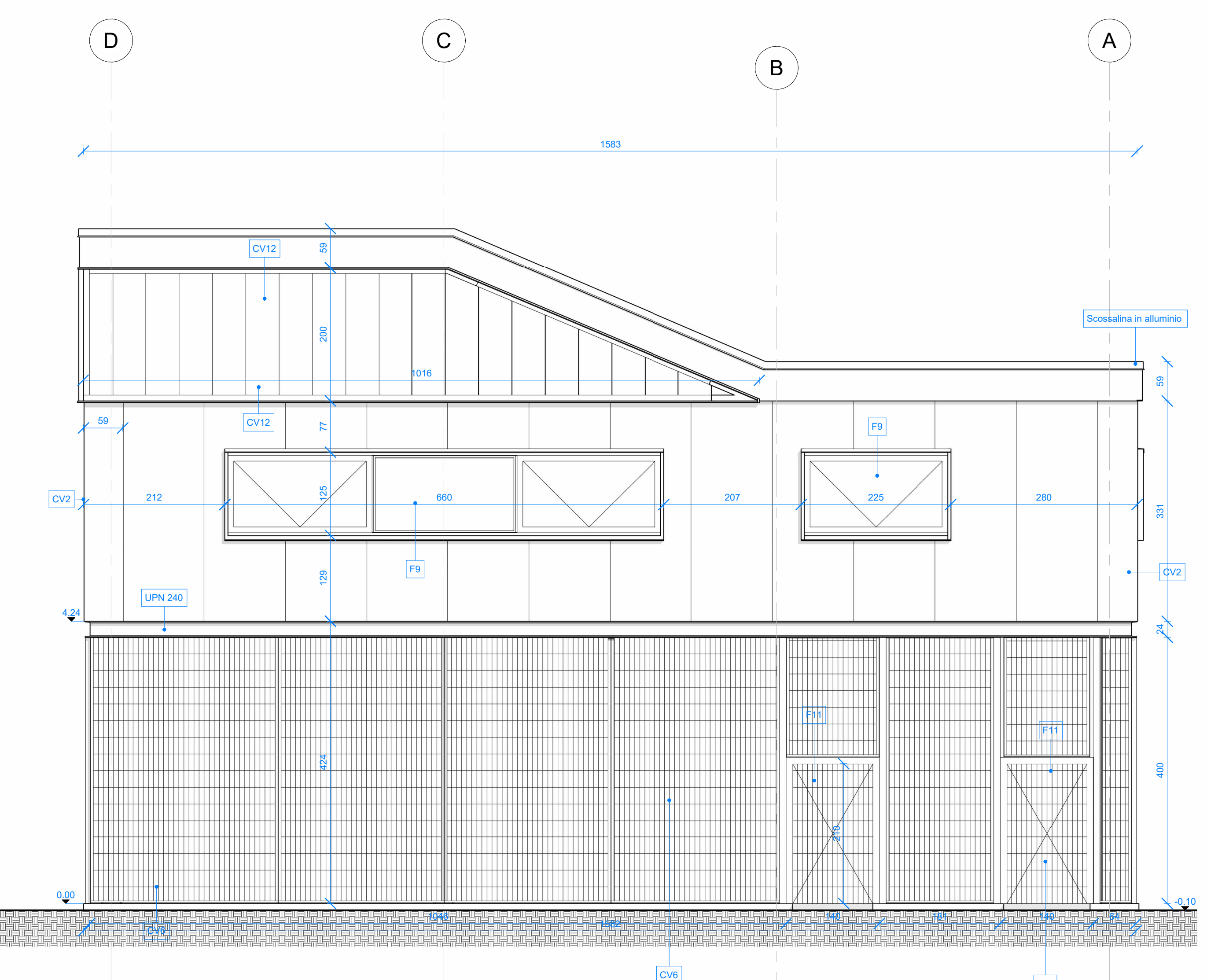


Prospetto Nord-Est



Sezione D-D



Prospetto Nord

LEGENDA GRAFICA

PAVIMENTAZIONI

P1 | Tappeto

P2 | Basilina Park Filter 10

P2, P3, P3 a, P4 | Ecotrain

P6, P7 | Pavimentazione sportiva

ACCESSORI PAVIMENTAZIONI

AP1 | Cordolo

AP6 | Cordolato

AP3 | Zanella

AP7 | Cordolo spartitraffico

ATTREZZATURE

AT1 | Griglia protaggevoli

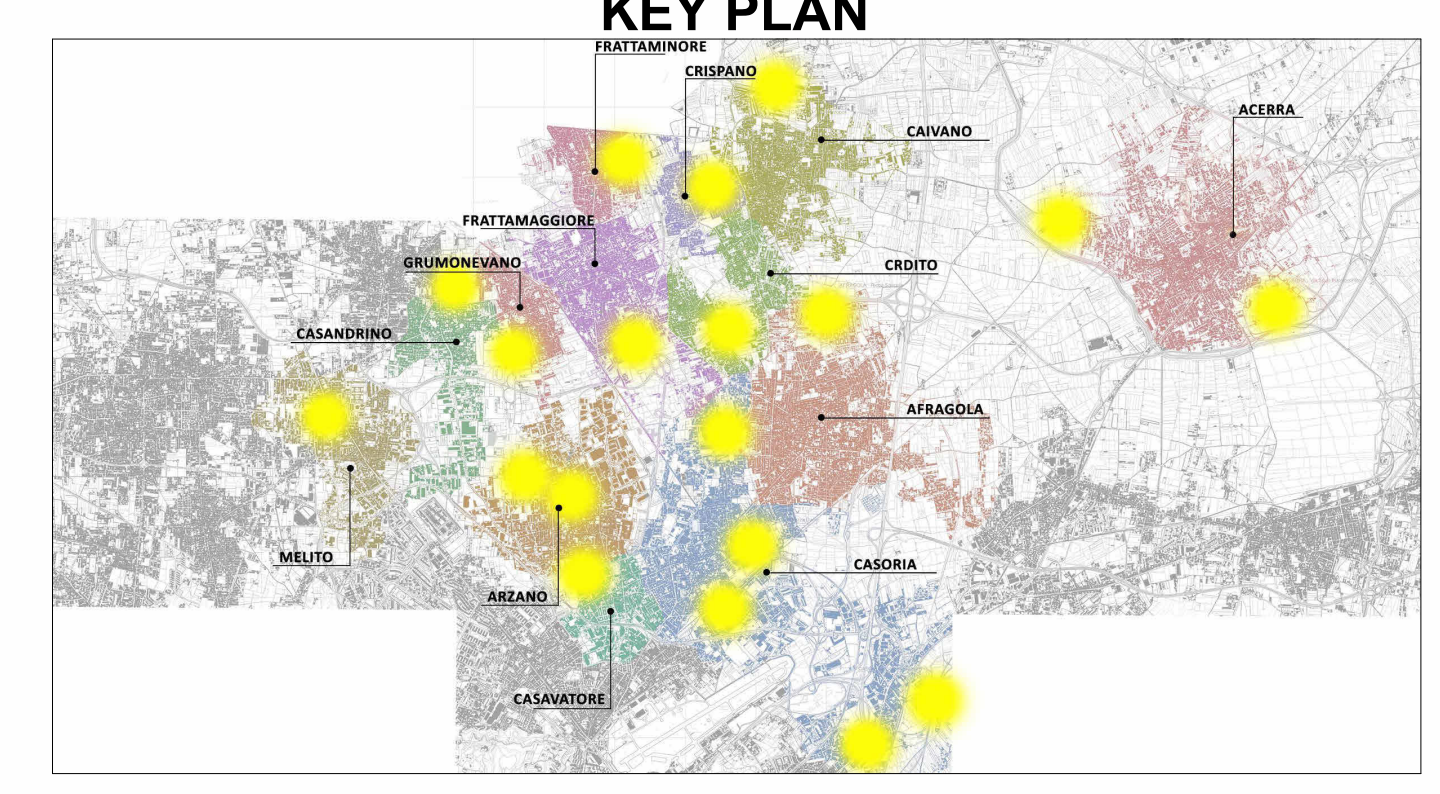
A1 | Pannello modulare

A2 | Bordi metallici

A8 | Riscossione in Orogrill

A3 | Parelle verde in acciaio

A4 | Pargola in acciaio



LEGENDA SIMBOLI

Quote lineari

Lettera di identificazione della sezione

Quote alimetriche in pianta

Etichette materiali / finiture di progetto

Quote alimetriche in sezione / prospetto

Cono ottico

Riferimento dettaglio in altro elaborato

Ingresso principale

Uscita di sicurezza

LEGENDA MATERIALI

PIAZZE

SERVIZI PER LA MOBILITA'

P2 | Parelle start

S1 | Punto di ricarica mezzi elettrici

PAVIMENTAZIONI (vedi abaco stratigrafia)

P1 | Pavimentazione pedonale in lastre tipo Bonetto

P2 | Pavimentazione carabile drenante in massi autobloccanti tipo Betonella

P3 | Pavimentazione drenante pedonale e carabile fino a 3.5m con sottopavimento Ecoground tipo Ecotrain o similare

P4 | Pavimentazione drenante pedonale e carabile fino a 7m tipo Ecotrain o similare

P5 | Pavimentazione antirivolo naturale in lastre tipo Falgoutier o similare

P6 | Pavimentazione sportiva drenante antirivolo per esterni tipo GSP Berprogetti o similare

P7 | Pavimentazione sportiva e antirivolo per esterni tipo VSS Berprogetti o similare

P8 | Pavimentazioni in ghiaia

ACCESSORI PAVIMENTAZIONI

AP1 | Cordolo 15cm in cemento vibrato

AP2 | Cordolo 15cm in cemento vibrato

AP3 | Zanella 40x50cm tipo Betonella

AP4 | Cordolo a freccia a forma di T 15x15 cm in cemento impregnato, formato da griglia, canale e sistema di pannello intercambiabile tipo ULMA o similare

AP5 | Griglia protaggevoli in pietra ricostruita tipo Dago Betonella

AP6 | Cordolo con bordo liscio

AP7 | Cordolo spartitraffico

ATTREZZATURE

A1 | Pannello modulare

A2 | Bordi metallici

A3 | Parelle verde in acciaio

A4 | Pargola in acciaio

A8 | Riscossione in Orogrill

VERDE

V1 | Sottile e materiali paccottati composti da Paccottatura organica in copertura, sovrapposti a Sottile di coltura, sp. 40 cm

V2 | Semi garden topografia con sagomatura del terreno

V3 | Cava scacciatore

V4 | Rampanti

V5 | Aromatizzate

V7 | Sistema letto verde estensivo tipo DANU ESTENSIVO PLUS o similare

EDIFICI

CHIAVURE ORIZZONTALI (vedi abaco stratigrafia)

CO1 | Pavimentazione paraggio rivestito - Mello

CO2 | Solco di copertura corpo servizi - Mello

CO3 | Solco di copertura locale servizi - Mello

CO4 | Solco di copertura Hub - Afragola

CO5 | Solco inferiore Hub - Afragola

CO6 | Solco superiore antiferri Hub - Afragola

CO7 | Solco condottoria Hub - Afragola

CO8 | Solco di copertura con cassetto ventilatore Palestra - Afragola

CO9 | Solco inferiore Palestra - Afragola

CO10 | Solco condottoria Palestra - Afragola

CO11 | Solco di copertura Palestra dello sport - Cardito

CO12 | Solco di copertura locale scocce - Mello

CO13 | Solco alveolare di copertura Palestra - Afragola

CHIAVURE VERTICALI (vedi abaco stratigrafia)

CV1 | Chiusura verticale esterna con rivestimento in lamiera - Mello

CV2 | Chiusura verticale esterna con rivestimento in pannello di fibrocemento Hub - Afragola

CV3 | Chiusura verticale esterna in pannello di polibononato alveolare Hub - Afragola

CV4 | Chiusura verticale esterna con finitura a lamiere - Cardito

CV5 | Chiusura verticale esterna con finitura a lamiere - Cardito

CV6 | Chiusura verticale esterna con finitura a lamiere - Mello

CV7 | Chiusura verticale esterna con rivestimento in pannello di fibrocemento a rivestimento interno in gesso Palestra dello sport - Cardito

CV8 | Contropannello con finitura in lamiera di legno mineralizzata

CV9 | Contropannello con pannello di gesso mineralizzato

CV10 | Chiusura verticale esterna con cassetto e rivestimento in pannello di fibrocemento Palestra dello sport - Cardito

CV11 | Chiusura verticale esterna con rivestimento in pannello di fibrocemento Palestra dello sport - Cardito

CV12 | Chiusura verticale esterna con rivestimento in pannello di fibrocemento Palestra - Afragola

CV13 | Chiusura verticale esterna con rivestimento in pannello di fibrocemento Palestra dello sport - Cardito

CV14 | Chiusura verticale esterna con rivestimento in pannello di fibrocemento Palestra - Afragola

CV15 | Rivestimento a lamiere

CV16 | Chiusura verticale esterna con cassetto e rivestimento in pannello di fibrocemento a rivestimento interno in gesso Palestra dello sport - Cardito

EDIFICI

ED1 | Rivestimento in lamiera - Mello

ED2 | Lamiere rivestite tipo Laminex o similare

ED3 | Lamiere rivestite tipo Equilux o similare

ED4 | Lamiere rivestite tipo Equilux o similare

ED5 | Lamiere rivestite tipo Equilux o similare

ED6 | Lamiere rivestite tipo Equilux o similare

ED7 | Lamiere rivestite tipo Equilux o similare

ED8 | Lamiere rivestite tipo Equilux o similare

ED9 | Lamiere rivestite tipo Equilux o similare

ED10 | Lamiere rivestite tipo Equilux o similare

ED11 | Lamiere rivestite tipo Equilux o similare

ED12 | Lamiere rivestite tipo Equilux o similare

ED13 | Lamiere rivestite tipo Equilux o similare

ED14 | Lamiere rivestite tipo Equilux o similare

ED15 | Lamiere rivestite tipo Equilux o similare

ED16 | Lamiere rivestite tipo Equilux o similare

ED17 | Lamiere rivestite tipo Equilux o similare

ED18 | Lamiere rivestite tipo Equilux o similare

ED19 | Lamiere rivestite tipo Equilux o similare

ED20 | Lamiere rivestite tipo Equilux o similare

EDIFICI

CHIAVURE ORIZZONTALI (vedi abaco stratigrafia)

CO1 | Pavimentazione paraggio rivestito - Mello

CO2 | Solco di copertura corpo servizi - Mello

CO3 | Solco di copertura locale servizi - Mello

CO4 | Solco di copertura Hub - Afragola

CO5 | Solco inferiore Hub - Afragola

CO6 | Solco superiore antiferri Hub - Afragola

CO7 | Solco condottoria Hub - Afragola

CO8 | Solco di copertura con cassetto ventilatore Palestra - Afragola

CO9 | Solco inferiore Palestra - Afragola

CO10 | Solco condottoria Palestra - Afragola

CO11 | Solco di copertura Palestra dello sport - Cardito

CO12 | Solco di copertura locale scocce - Mello

CO13 | Solco alveolare di copertura Palestra - Afragola

CHIAVURE VERTICALI (vedi abaco stratigrafia)

CV1 | Chiusura verticale esterna con rivestimento in lamiera - Mello

CV2 | Chiusura verticale esterna con rivestimento in pannello di fibrocemento Hub - Afragola

CV3 | Chiusura verticale esterna in pannello di polibononato alveolare Hub - Afragola

CV4 | Chiusura verticale esterna con finitura a lamiere - Cardito

CV5 | Chiusura verticale esterna con finitura a lamiere - Cardito

CV6 | Chiusura verticale esterna con finitura a lamiere - Mello

CV7 | Chiusura verticale esterna con rivestimento in pannello di fibrocemento a rivestimento interno in gesso Palestra dello sport - Cardito

CV8 | Contropannello con finitura in lamiera di legno mineralizzata

CV9 | Contropannello con pannello di gesso mineralizzato

CV10 | Chiusura verticale esterna con cassetto e rivestimento in pannello di fibrocemento Palestra dello sport - Cardito

CV11 | Chiusura verticale esterna con rivestimento in pannello di fibrocemento Palestra dello sport - Cardito

CV12 | Chiusura verticale esterna con rivestimento in pannello di fibrocemento Palestra - Afragola

CV13 | Chiusura verticale esterna con rivestimento in pannello di fibrocemento Palestra dello sport - Cardito

CV14 | Chiusura verticale esterna con rivestimento in pannello di fibrocemento Palestra - Afragola

CV15 | Rivestimento a lamiere

CV16 | Chiusura verticale esterna con cassetto e rivestimento in pannello di fibrocemento a rivestimento interno in gesso Palestra dello sport - Cardito

EDIFICI

ED1 | Rivestimento in lamiera - Mello

ED2 | Lamiere rivestite tipo Laminex o similare

ED3 | Lamiere rivestite tipo Equilux o similare

ED4 | Lamiere rivestite tipo Equilux o similare

ED5 | Lamiere rivestite tipo Equilux o similare

ED6 | Lamiere rivestite tipo Equilux o similare

ED7 | Lamiere rivestite tipo Equilux o similare

ED8 | Lamiere rivestite tipo Equilux o similare

ED9 | Lamiere rivestite tipo Equilux o similare

ED10 | Lamiere rivestite tipo Equilux o similare

ED11 | Lamiere rivestite tipo Equilux o similare

ED12 | Lamiere rivestite tipo Equilux o similare

ED13 | Lamiere rivestite tipo Equilux o similare

ED14 | Lamiere rivestite tipo Equilux o similare

ED15 | Lamiere rivestite tipo Equilux o similare

ED16 | Lamiere rivestite tipo Equilux o similare

ED17 | Lamiere rivestite tipo Equilux o similare

ED18 | Lamiere rivestite tipo Equilux o similare

ED19 | Lamiere rivestite tipo Equilux o similare

ED20 | Lamiere rivestite tipo Equilux o similare

PROGETTO ESECUTIVO

Appalto integrato sulla base del progetto di fattibilità tecnica ed economica "Smart City Napoli Nord - Piani Urbani Integrati - MSC2 - I.2.2"

CIG 972663946C CUP I4512200020006 - CUP I4512200030006

RTI

OPUS COSTRUZIONI S.P.A.
Capogruppo
P.Via 3725 10090
Via Campana 233, Pozzuoli

RTP

SAG ARCHITETTURA SRLS
P.Via 3918081210
Sede legale: Via Pasquale 66, Napoli

MASCOLO INGEGNERIA SRL
P.Via 180524811216
Sede legale: Via Gramo 19, Cociano

ARCHIVOLTO SRL
Mandatari
P.Via 371480631
Via O. P. Caffaro n.4, Napoli

ELECTA SRL
P.Via 140231211
Sede legale: Via Principe di Piemonte 109, Roccaraino

RUP

Arch. Pasquale Imbimba

PROGETTO ARCHITETTONICO

(Afragola - Rione Salicelle)

Prospetto Nord-Est; Prospetto Nord; Sezione D-D - HUB

Aprile 2024

1:50

AD

AFG.PE.ARC.G.012_01

REVISIONE	DESCRIZIONE	DATA	APPROVATO DA
01	Integrazione rapporto di validazione	Giugno 2024	
0	Prima emissione	Aprile 2024	